

Panorama RSE

2024

Filiale d'entités du Groupe Crédit Agricole engagée depuis plusieurs années sur les enjeux du secteur Banque/Assurance et impliquée localement en tant qu'entreprise sur ses zones d'exploitation, il nous a semblé nécessaire de publier le premier Bilan Carbone de l'entreprise basé sur l'année 2022⁽¹⁾.

Un bilan certifié avec l'accompagnement de la société Médénagane pour une année de grande transformation en tant que fabricant Titres de paiements. Périmètre établi en scope 3, il intègre les matières premières, la fabrication des produits carnets et la délivrabilité des produits soit intrasite soit jusqu'au centre de tri postal ou en plateforme centrale client.

Calculer son empreinte carbone est essentiel pour :

Sensibiliser à la conscience environnementale et éclairer les prises de décisions. Identifier les facteurs d'émissions directes de nos procédés industriels et indirectes (matières premières, énergie, etc.) et en maîtriser l'impact sur notre chaîne de traitement que ce soit en amont ou aval pour réduire notre empreinte écologique.

Responsabiliser individuellement et agir de manière responsable. Chaque petite action compte, que ce soit en réduisant notre consommation d'énergie, en repensant nos déplacements ou en fabriquant des produits clients moins polluants.

Atteindre des objectifs concrets

En mesurant nos émissions, nous pouvons travailler collectivement vers une réduction significative des GES⁽²⁾ et assurer une démarche continue pour atteindre les objectifs définis. Conformément aux accords de Paris et SBT⁽³⁾ préconisés, Cofilmo s'engage à **réduire de 4,2% par an ses émissions de GES** et ambitionne de réduire significativement son empreinte carbone à horizon 2050.

Un plan d'actions et une première base de réflexion ont été initiés sur l'année 2023 dont les réalisations vous sont présentées ci-dessous.

Actions marquantes de l'année 2023

Maitriser nos Matières Premières

Collaborer sur des produits plus responsables

En collaboration avec les instances clients, Cofilmo a participé à la refonte d'un produit permettant la suppression d'une souche de papier sur l'un de nos produits. Un gain papier estimé à 21% de matière en moins sur ce type de format.

Conception produit

Le grammage de la majorité des couvertures de nos produits a également été revu à la baisse.

Cette action 2024 permettra la réduction d'environ 30% du tonnage papier sur cet intrant (soit -275 kgCO₂e par tonne de couverture)

Limiter l'utilisation du plastique et du pétrole

Depuis 2022, Cofilmo a lancé l'action ZERO plastique et l'a étendu au conditionnement de ses produits. Une initiative qui a permis de remplacer la mise sous film plastique par l'utilisation d'un cerclage papier. En 2023, 75% de nos clients ont adopté ce conditionnement dont le facteur d'émission est deux fois plus faible par tonne que le conditionnement plastique initial.



CLIENTS 5
Optimisation des produits fabriqués et des matières utilisées.

LES INTRANTS

Part la plus importante d'émission GES du bilan carbone 2022
49,8%

GOVERNANCE NOS INDICATEURS DE SUIVI	OBJECTIF	Résultats 2023	Résultats 2022	Résultats 2021	Résultats 2020
Taux de réalisation de notre planning de pilotage (Comité Direction, Revue de management, réunion CSE-CHSCT, réunion personnel)	>90%	100%	100%	100%	100%
Taux de réalisation de notre planning de communication externe parties prenantes (Administrateurs, Clientèle, Fournisseurs)	>90%	100%	100%	100%	100%
Bilan carbone en tCO ₂ e	1 197 en 2030	/	2077	NA	NA
Certifications reconduites sur l'année	100%	100%	100%	100%	100%
Note ECOVADIS	> 78/100	/	78/100	/	81/100

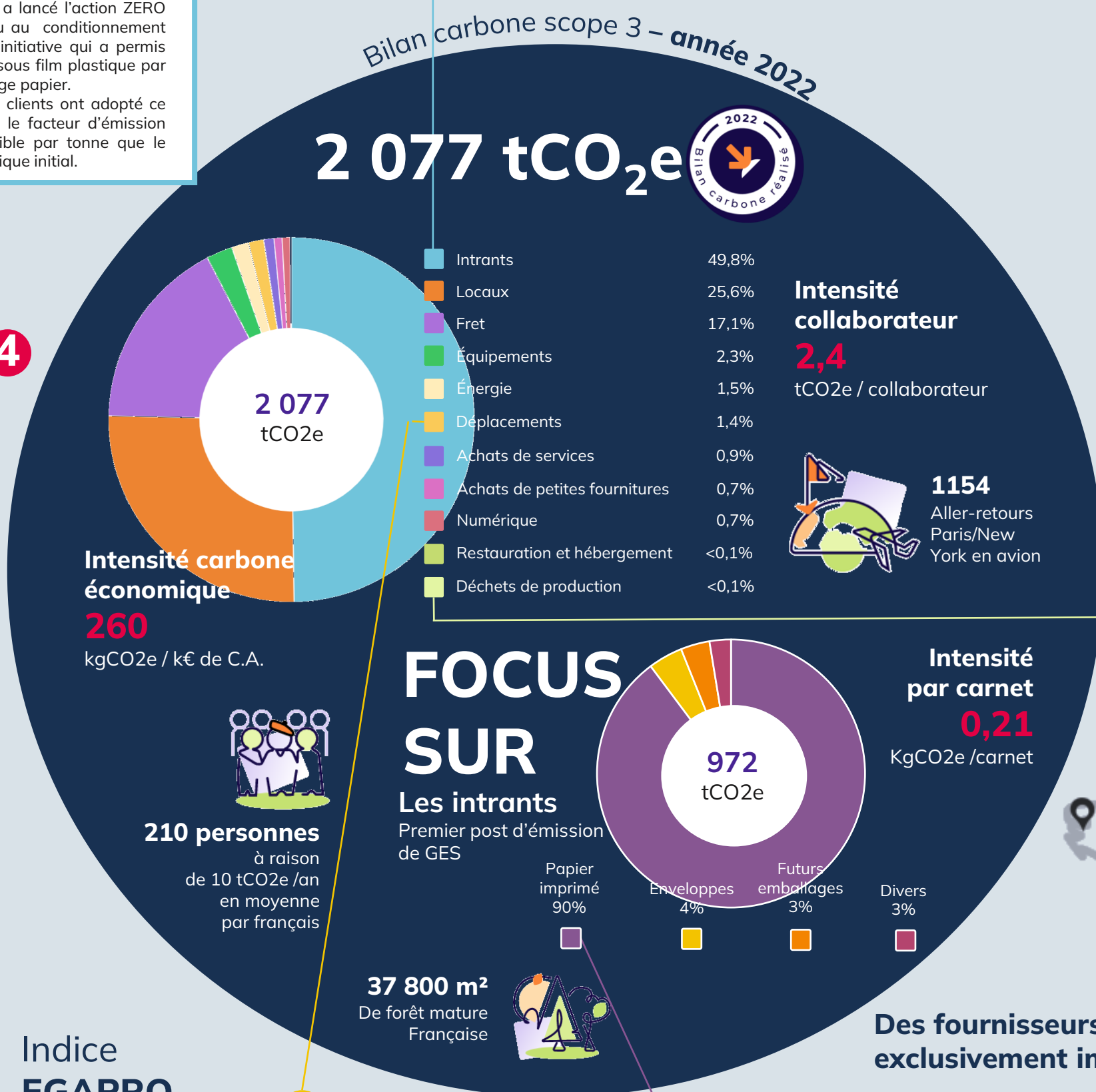
ÉTHIQUE 4
Sensibiliser pour lutter contre la fraude, la corruption et la protection des données personnelles.

La cybersécurité au cœur de nos projets



En 2023, c'est par le biais d'un quiz et d'une campagne numérique que nous avons porté le sujet de la sécurité. Chaque année, nous sensibilisons nos équipes sur une thématique pour lutter contre les techniques de cyberattaques, d'hameçonnages ou d'escroqueries et fraudes en tout genre.

La sécurité de nos systèmes repose en partie sur la force de sensibilisation de notre équipe aux attaques de plus en plus récurrentes dans le monde.



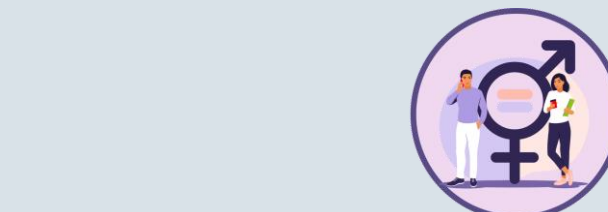
Biodéchets

La mise en place du tri des biodéchets en entreprise est obligatoire depuis le 1^{er} janvier 2024 et essentielle pour contribuer à la préservation de l'environnement et à la réduction des déchets. Cofilmo a mis en place des composteurs extérieurs et des bacs de tri dans les salles de pause de ses 2 sites industriels.



ENVIRONNEMENT

Tri des biodéchets de l'entreprise. Préparation d'une Politique de gestion des déchets.



Indice EGAPRO
92/100

Vers une mobilité plus vertueuse de nos collaborateurs

Programme Mobil'Ethic 2023

Engagé depuis 2022 dans la mobilité durable grâce au programme Mobil'Ethic, Cofilmo a créé l'événement cette année en participant à plusieurs actions en faveur de la mobilité de ses collaborateurs réduisant ainsi de 345 kgCO₂e son impact carbone 2023 :

- Défi covoiturage interentreprise.
- Mise à disposition de Vélo à Assistance Electrique partagé
- Ateliers et fresques pour comprendre et échanger sur les enjeux de la mobilité.



SOCIÉTAL 3
Mobilité durable et parité en entreprise

Des fournisseurs imprimeurs exclusivement implantés en France

Le Territoire est un axe majeur sur lequel Cofilmo puise ses forces. Une filière de qualité se résume par des fournisseurs de proximité, certifiés ou labélisés qui partagent des valeurs communes en matière de responsabilité sociétale et permettent par association, de proposer des services de qualité à leurs partenaires BtoB.

Nos choix en matière de fournisseurs pour la fabrication de vos produits.

Notre partenaire réalise les impressions des produits connexes confiés avec de l'encre sans huile de palme.



Le fournisseur de préimprimés Titres est contraint comme toute entreprise industrielle d'utiliser des produits chimiques nécessaires à la conduite de leurs processus (solvants, colles, encres, etc). Conscients de l'impact potentiel de ses produits, à la fois sur l'environnement et sur la sécurité et la santé de ses collaborateurs, leur sélection et leur utilisation se font dans un cadre extrêmement surveillé. Des produits certifiés depuis 2022 « Origine France garantie »



Notre fournisseur de première de couverture fabriquée à l'unité est quant à lui impliqué en région avec le label Bretagne 26000, premier label RSE territorial qui s'inspire de la norme internationale ISO 26000, avec un renforcement des engagements pour le territoire.



Indicateurs

nos guides vers les actions de demain.

Si le chemin est encore long, les réflexions nous appartiennent.

ENVIRONNEMENT INDICATEURS DE SUIVI	OBJECTIF	Résultats 2023	Résultats 2022	Résultats 2021	Résultats 2020
Taux de conformité des textes applicables environnement	100%	100%	100%	100%	100%
% de consommables papier certifiés gestion durable des forêts (ex:PEFC ou FSC)	>99%	99,4%	99,8%	99,7%	99,7%
Consommation énergétique en KWH	En diminution /N-1	1 354 025	1 541 177	1 747 125	1 548 041
Taux de produits neutres utilisés	En augmentation /N-1	44%	39%	34%	35%
Consommation d'eau en m3 par ETP	En diminution /N-1	8,13 - 14%/N-1	9,54 - 16%/N-1	11,38 +34%/N-1	8,46 -14%/N-1
Taux de valorisation de nos déchets	>98%	99,2%	99,4%	99,9%	99,7%
Déchets dangereux : quantité en tonne % déchets dangereux par rapport aux déchets totaux hors DIB	En diminution <3,5%	5,02 T 1,93%	3 T 2,90%	9,42 T 2,35%	11,18 T 2,98%

SOCIAL INDICATEURS DE SUIVI	OBJECTIF	Résultats 2023	Résultats 2022	Résultats 2021	Résultats 2020
% de salarié-e-s ayant bénéficié d'un entretien annuel	> 80%	98%	95%	100%	100%
Nombre de jours moyen annuel de formation par salarié-e	>1 j/pers/an	1,2 jours	6,1 jours	0,7 jours	0,7 jours
Taux de gravité accident du travail	<1,64 (indice national)	0	0	0,59	0,70
Taux de fréquence accidents du travail avec arrêt	< 27,4 (indice national)	23,84	0	23,77	30
Indicateur égalité					
- % de femmes dans l'effectif total	> 30%	38%	33%	46%	51%
- % de femmes dans les embauches	> 40%	44%	33%	33%	47%
- Index EGAPRO	En ↗	92/100	NA < 50 salarié-e-s	73/100	90/100
Turnover	< 15%	17,8% avec 9 entrées	17,4% avec 9 entrées	11,5% avec 6 entrées	8,8% avec 15 entrées
Taux d'emploi des personnes reconnues handicapées	>6% de l'effectif	5,54	4,46	4,88	11,78

(1) Base 2022 recalculé le 16/10/2024 suite erreur de mesure d'unité d'une de nos matières premières, bilan pour année 2023 disponible.

(2) Gaz à Effet de Serre (GES)

(3) Les Science-Based Targets (SBT) sont des objectifs de réduction des émissions de gaz à effet de serre qui fournissent aux organisations une trajectoire alignée sur la science du climat.

Retrouvez le Bilan carbone* complet sur www.cofilmo.fr

